

UT 友派金属
Upi Metal Products



EXPERTEN FÜR METALLBEARBEITUNG

**Wir bieten die Komplettlösung für
Ihren Bedarf an Metallteilen**

J A H R 2 0 2 4



SHANTOU UPI METALLWAREN GMBH

Seit unserer Gründung im Jahr 2002 streben wir kontinuierliches Wachstum an. Heute verfügen wir über sechs spezialisierte Produktionsabteilungen, die die Bereiche Stanzen, Blechbearbeitung, Pulvermetallurgie, CNC-Bearbeitung, Druckguss und Metallspritzguss abdecken.

Unser erfahrenes Ingenieurteam steht Ihnen jederzeit für schnelle und kostenlose Lösungen zur Bauteilentwicklung und -optimierung zur Verfügung. Wir sind stolz auf unsere hochmoderne Technologieentwicklung, Produktion und Qualitätskontrollsysteme, die Ihnen einen außergewöhnlichen Service garantieren.

ÜBER UNS



Wir sind ein professioneller Anbieter von Metallkomponenten und setzen uns dafür ein, höchste Qualität zu liefern und Kunden auf der ganzen Welt zu bedienen.

Professionalität, Fokus, Qualität und Erschwinglichkeit sind unsere Kernwerte.

In all unseren Geschäftsaktivitäten halten wir uns an die Grundsätze von Ehrlichkeit, Rechtmäßigkeit, Exzellenz und gegenseitigem Nutzen.

Unsere Mission ist es, jedem Kunden qualitativ hochwertige und erschwingliche Produkte anzubieten und dabei das beste Gleichgewicht zwischen Qualität, Design und Preis zu erreichen.

MISSION UND WERTE

STANZEREI

Wir haben unsere Fabrik im Jahr 2002 gegründet und uns auf die Stanzenproduktion spezialisiert.

FÄHIGKEITEN



BLECHBEARBEITUNG

Biegen von Blech

2010 haben wir unsere Kapazitäten in der Blechbearbeitung erweitert.

FÄHIGKEITEN

BLECHBEARBEITUNG

Laserschneiden

2010 haben wir unsere Kapazitäten in der Blechbearbeitung erweitert.

FÄHIGKEITEN

BLECHBEARBEITUNG Schweißen

2010 haben wir unsere Kapazitäten in
der Blechbearbeitung erweitert.

FÄHIGKEITEN



PULVERMETALLURGIE

2012 haben wir eine Pulvermetallurgie-Produktionsabteilung eröffnet.

FÄHIGKEITEN



CNC

Im Jahr 2013 richteten wir eine CNC-Produktionsabteilung ein, um unser Angebot im Bereich der modernen Fertigung zu erweitern.

FÄHIGKEITEN

DRUCKGUSS

Um unser Angebot zu erweitern, erweiterten wir 2014 die Druckgussabteilung und nahmen Druckgussanlagen in Betrieb.

FÄHIGKEITEN



METALLSPRITZGUSS

Um unser Angebot weiter zu diversifizieren, errichteten wir 2016 eine Metallspritzgussabteilung und nahmen Metallspritzgussanlagen in Betrieb.

FÄHIGKEITEN

Vickers-Härteprüfgerät.
Rockwell-Härteprüfgerät.
Koordinatenmessmaschine.
Visionsmessmaschine.
Oberflächenrauheitsmessgerät.
Run-out-Messgerät.
Farbmessgerät, Usw.

RoHS REACH CE FDA

QUALITÄTSSICHERUNG

MOTORRAD

Tuning-Zubehör



MATERIAL

Aluminiumlegierung.
Titanlegierung.



VERARBEITUNG

Aluminiumextrudieren.
Schmieden.
CNC-Bearbeitung.



OBERFLÄCHE

Eloxiert.
PVD.

LÖSUNGEN

FAHRRAD

Tuning-Zubehör

MTB

Material: Aluminiumlegierung.
Verarbeitung: CNC|Extrudieren|Schmieden.
Oberfläche: Eloxiert.
Farbe: Individuell anpassbar.



Pedelec

Material: Aluminiumlegierung.
Verarbeitung: CNC|Extrudieren|Schmieden.
Oberfläche: Eloxiert.
Farbe: Individuell anpassbar.

MTB Scheibenbremse

Material: Aluminiumlegierung.
Verarbeitung: Laserschneiden|CNC.
Oberfläche: Eloxiert|PVD.
Farbe: Individuell anpassbar.



Faltrad

Material: Aluminiumlegierung|Edelstahl
Verarbeitung: CNC|Extrudieren.
Oberfläche: Eloxiert|PVD|Elektrolytisch.
Farbe: Individuell anpassbar.

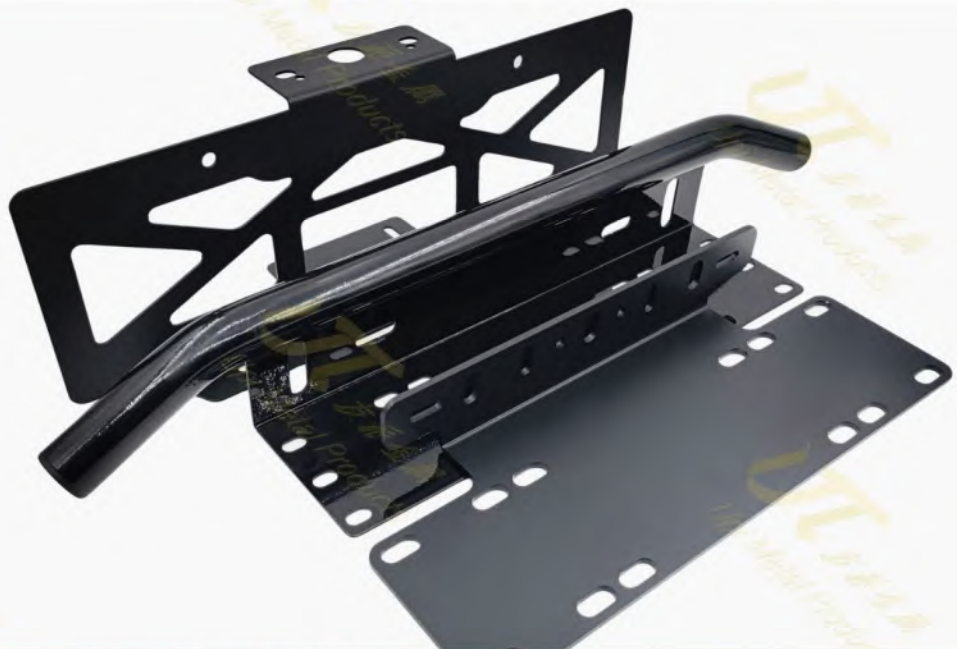
LÖSUNGEN

GELÄNDEWAGEN

Tuning-Zubehör



LED-Leuchenträger Halterung



Nummernschildhalter

Material: Aluminiumlegierung | SPCC | Edelstahl

Verarbeitung: Laserschneiden | Blechbearbeitung | Schweißen.

Oberfläche: Elektrophorese | Eloxier | Spritzlackierung | Pulverbeschichtung

Farbe: Individuell anpassbar.

LÖSUNGEN

ANGELROLLE



Angelrolle

Material: Aluminiumlegierung | Titanlegierung
Verarbeitung: CNC-Bearbeitung | Schmieden | Aluminiumextrudieren
Oberfläche: Eloxiert | PVD-Beschichtung
Farbe: Individuell anpassbar



Schwingarm

Material: Aluminiumlegierung | Titanlegierung | Kohlenstofffaser
Verarbeitung: CNC-Bearbeitung | Schmieden | Aluminiumextrudieren
Oberfläche: Eloxiert | PVD-Beschichtung
Farbe: Individuell anpassbar



Angelschnurfassung

Material: Aluminiumlegierung | Edelstahl
Verarbeitung: CNC-Bearbeitung | Schmieden | Aluminiumextrudieren
Oberfläche: Eloxiert | PVD-Beschichtung
Farbe: Individuell anpassbar



Gleichgewichtsstab

Material: Aluminiumlegierung | Titanlegierung
Verarbeitung: CNC-Bearbeitung | Schmieden | Aluminiumextrudieren
Oberfläche: Eloxiert | PVD-Beschichtung
Farbe: Individuell anpassbar

LÖSUNGEN

AUDIOGERÄTE



HIFI-STECKDOSEN PANEL

Material: Aluminiumlegierung | Kupfer.
Prozess: CNC.
Oberfläche: eloxiert | Hochglanzpoliert.
Farbe: Angepasst.

VERSTÄRKERGEHÄUSE

Material: Aluminiumlegierung | SPCC.
Prozess: CNC | Blech.
Oberfläche: Eloxieren | Elektrophorese.
Farbe: Angepasst.



DREHKNOPF

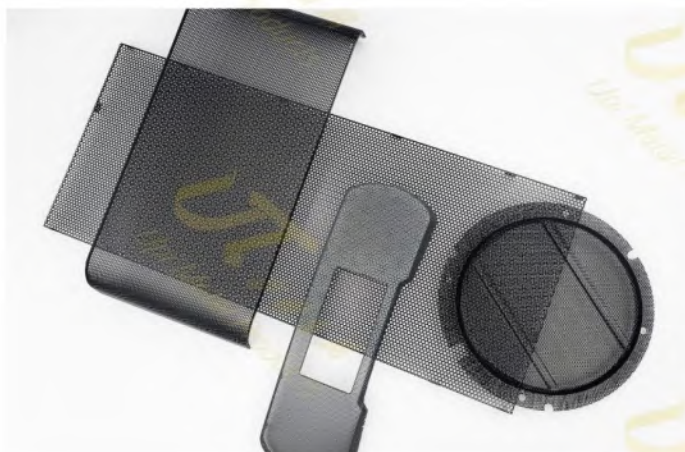
Material: Aluminiumlegierung | Edelstahl.
Prozess: CNC.
Oberfläche: eloxiert | Elektrolyse.
Farbe: Angepasst.

LÖSUNGEN

LAUTSPRECHERGRILL

MATERIAL

Aluminiumlegierung.
SPCC.
Edelstahl.

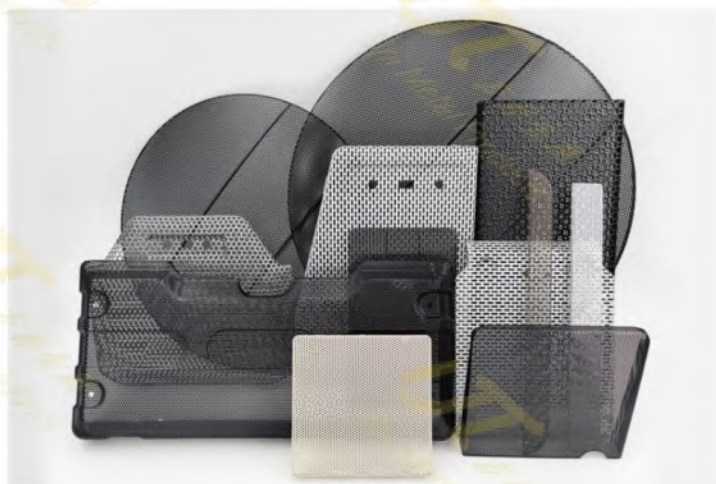


VERFAHREN

Stanzen.
CNC-Stanzen.
Radierung.

OBERFLÄCHE

Elektrophorese.
Sprühlackierung.
Pulverbeschichtung.
Eloxieren.
Tampondruck.



LÖSUNGEN

KAFFEEMASCHINE



Kaffeebohnenmühle

Material: Edelstahl.
 Prozess: CNC.
 Oberfläche: Elektrolyse | PVD.
 Farbe: Angepasst.



Kaffeekapseln

Material: Edelstahl.
 Prozess: CNC.
 Oberfläche: Elektrolyse | PVD.
 Farbe: Angepasst.



Kaffeemaschine

Material: Edelstahl | Aluminium.
 Verfahren: Präzisionsguss | CNC | Stanzen | Schweißen.
 Oberfläche: Elektrolyse | PVD | Poliert | Eloxiert.
 Farbe: Anpassen.



LÖSUNGEN

RAUCHEN



HUKA

Material: Edelstahl.
Prozess: CNC.
Oberfläche: Elektrolyse | PVD.
Farbe: Angepasst.



TROCKENKRÄUTER- VERDAMPFER

Material: Zinklegierung.
Prozess: Druckguss.
Oberfläche: PVD.
Farbe: Angepasst.



E-ZIGARETTEN

Material: Aluminiumlegierung.
Prozess: Aluminiumextrusion | CNC.
Oberfläche: Eloxieren | Sprühlackierung.
Farbe: Angepasst.

LÖSUNGEN

COMPUTER

PC-KÜHLUNG

Material: Kupfer | Aluminiumlegierung.
Prozess: CNC | Extrusion | Schmieden.
Oberfläche: Galvanik | Eloxiert.
Farbe: Angepasst.



COMPUTERGEHÄUSE

Material: Aluminiumlegierung.
Prozess: Extrusion | CNC | Blech.
Oberfläche: Eloxiert.
Farbe: Angepasst.



TASTATURPLATTE

Material: Kupfer | Aluminiumlegierung.
Prozess: Laserschneiden | CNC.
Oberfläche: Elektrolyse | Eloxiert.
Farbe: Angepasst.



TASTATUR

Material: Aluminiumlegierung.
Prozess: CNC.
Oberfläche: Eloxiert.
Farbe: Angepasst.



LÖSUNGEN

ALUMINIUMGEHÄUSE



Material: Aluminiumlegierung.

Prozess: Extrusion | CNC.

Oberfläche: Eloxiert.

Farbe: Angepasst.

LÖSUNGEN

PRÄZISIONSTEILE

Maschinenteile & Medizingeräteteile



PRÄZISIONSTEILE

Material: Edelstahl.
Prozess: CNC.
Oberfläche: Elektrolyse | PVD.
Farbe: Angepasst.



LEITSPINDEL UND MUTTER

Material: Edelstahl | Kupfer.
Prozess: Gewindewalzprozess | CNC.
Oberfläche: Elektrolyse.
Farbe: Angepasst.



ZAHNRAD

Material: Edelstahl | Kohlenstoffstahl | Kupfer.
Prozess: Pulvermetallurgie.
Oberfläche: Rostschutzbehandlung.
Härten: Wärmebehandelt.

LÖSUNGEN

BATTERIESPEICHERUNG



Festverbinder



Flexibler Verbinder



Geformtes Nickelband



SMT-Nickelband



Kupfer-Nickel-Sammelschiene

Material: Reines Nickel | Nickelbeschichteter Stahl | Phosphorbronze | Kupfer | Kupferfolie | Aluminium | Kupfer-Aluminium-Verbundwerkstoff.

Prozess: Stanzen | Diffusionsschweißen.

Oberfläche: Reinigung | Nickelbeschichtung.

LÖSUNGEN

UNSERE STÄRKEN

SERVICE AUS EINER HAND

Neben der Bearbeitung von Metallteilen bieten wir auch Vormontageleistungen oder die Lieferung von Fertigprodukten an.

FLEXIBLE METALLPRODUKTION

Wir verfügen über sechs Produktionsabteilungen mit vielfältigen Fertigungsmöglichkeiten für Metall.

ERFAHRENE

Seit über 20 Jahren setzen wir unser Fachwissen in der Präzisionsmetallbearbeitung für unterschiedlichste Branchen ein.

SCHNELLES ANGEBOT

Nach Erhalt der CAD-Dateien und der vollständigen Anforderungen erstellen wir innerhalb von 24 Stunden ein Angebot.

FAQ

Fr.: Welche Informationen benötige ich, um ein Angebot von Upi anzufordern?

Ant.: CAD-Zeichnungen | Material | Härte | Oberflächenbehandlung | Toleranzen | Qualitätsstandards | Menge

Fr.: Sind Muster kostenlos?

Ant.: 1. Sofern Fertigmuster vorhanden sind, die Ihren Anforderungen entsprechen, sind diese kostenlos, jedoch fallen Versandkosten an.
2. Für kundenspezifische Muster berechnen wir Muster- und Versandkosten und erstatten die Musterkosten bei Auftragserteilung.

Fr.: Upi bietet Angebote auf Basis welcher Handelsbedingungen an?

Ant.: Wir erstellen Angebote in der Regel auf Basis von EXW-, FOB-, CIF-, DDU- und DDP-Konditionen.

Fr.: Wie lange ist die Angebotsvorlaufzeit bei Upi?

Ant.: In der Regel innerhalb von 24 Stunden.

Fr.: Wie lange dauert die Produktionszeit für meine Bestellung?

Ant.: Die voraussichtliche Produktionszeit wird im Angebot angegeben.

Fr.: Wie garantiert Upi die Qualität?

Ant.: Wir verfügen über mehrere Messgeräte, um die Dimensions- und Leistungsprüfungsanforderungen unserer Produkte zu erfüllen.

Fr.: Upi bietet welchen After-Sales-Service an?

Ant.: Bei Qualitätsproblemen mit unseren Teilen versprechen wir, kostenlose Nacharbeit, Umtausch oder Rückerstattung für zurückgesandte Waren zu leisten.

Fr.: Wie schützt Upi Geschäftsgeheimnisse?

Ant.: Wir halten uns strikt an die Bedingungen der Geheimhaltungsvereinbarung, und Verstöße führen zu rechtlichen Konsequenzen.

Fr.: Wie kann ich die Zuverlässigkeit von Upi überprüfen?

Ant.: Wir laden Sie gerne zu einem Besuch in unserem Werk ein.

ZUSAMMEN



Gemeinsam können wir
etwas Großartiges schaffen

KONTAKTIEREN SIE UNS WIR SIND IHR PARTNER ZUM ERFOLG



Shantou Upi Metallwaren GmbH

Handy|WhatsApp|WeChat: +86 15889258060

Skype: live:.cid.b45575525e17621

Email: Zach@upimetal.com

Website: <https://www.upimetal.com>

Add: Anhang Straße 29, Chenghua Straße,
Chenghai Bezirk, Shantou Stadt, Provinz
Guangdong, China

